

## UNIVERSITÀ DI PISA PRESIDIO DELLA QUALITÀ

Questionario studenti sulla didattica a.a. 2024 / 2025  
primo e secondo semestre  
(periodo di osservazione novembre 2024 - luglio 2025)

Dipartimento di:

**Scienze agrarie, alimentari e agro-ambientali**

Corso di Studio in:

VIT-L

**Viticoltura Ed Enologia**

LEGENDA VALUTAZIONI STANDARD sulle affermazioni contenute nei vari item:

1 = giudizio totalmente negativo

2 = più no che sì

3 = più sì che no

4 = giudizio totalmente positivo

**n° Questionari A:** 526 **n°r B:** 111

**Me A** N.Risp **Me B** N.Risp

<b>BP</b>	La mia presenza alle lezioni è stata nell'a.a. 2024-25: (1 = frequenza nulla o inferiore al 25%; 2 = frequenza fra il 25% e il 50%; 3 = frequenza fra il 50% e il 75%; 4 = frequenza oltre il 75%)	<b>3,0</b>	526	<b>2,2</b>	111
<b>B01</b>	Le mie conoscenze preliminari sono risultate sufficienti per la comprensione degli argomenti del programma d'esame?	<b>2,9</b>	526	<b>3,0</b>	111
<b>B02</b>	Il carico di studio dell'insegnamento è proporzionato ai crediti assegnati?	<b>3,1</b>	526	<b>3,0</b>	111
<b>B03</b>	Il materiale didattico (indicato e disponibile) è adeguato per lo studio della materia?	<b>3,2</b>	526	<b>3,1</b>	111
<b>B04</b>	Le modalità di esame sono state definite in modo chiaro?	<b>3,4</b>	526	<b>3,4</b>	111
<b>B05</b>	Gli orari di svolgimento di lezioni, esercitazioni e altre eventuali attività didattiche sono rispettati?	<b>3,6</b>	378	<b>3,4</b>	42
<b>B05_AF</b>	Le aule in cui si sono svolte le lezioni sono risultate adeguate? (si vede, si sente, si trova posto)	<b>3,2</b>	340	<b>3,4</b>	35
<b>B06</b>	Il docente stimola/motiva l'interesse verso la disciplina?	<b>3,3</b>	378	<b>3,1</b>	42
<b>B07</b>	Il docente espone gli argomenti in modo chiaro?	<b>3,4</b>	378	<b>3,3</b>	42
<b>B08</b>	Le attività didattiche integrative - esercitazioni, tutorati, laboratori (compresi quelli linguistici) - sono utili all'apprendimento della materia?	<b>3,5</b>	230	<b>3,2</b>	26
<b>B09</b>	L'insegnamento è stato svolto in maniera coerente con quanto dichiarato sul Course Catalogue?	<b>3,4</b>	378	<b>3,2</b>	42
<b>B10</b>	Il docente è reperibile per chiarimenti e spiegazioni?	<b>3,5</b>	335	<b>3,3</b>	68
<b>B11</b>	Quanto ritieni che il/la docente sia rispettoso/a dei principi di eguaglianza e pari opportunità?	<b>3,4</b>	526	<b>3,2</b>	111
<b>F1</b>	Il docente si accerta periodicamente che gli studenti stiano apprendendo durante il corso? Ad esempio con domande, momenti di discussione collettiva, etc.	<b>3,2</b>	526	<b>3,1</b>	111
<b>F3</b>	Le attività di supporto (tutorato, tutorato alla pari) ma anche sostegno alla attività didattica (tutor di matematica, fisica, chimica ecc.) forniscono un aiuto significativo?	<b>3,1</b>	94	<b>2,6</b>	15
<b>BS01</b>	Sono interessato/a agli argomenti trattati nel corso di insegnamento?	<b>3,3</b>	526	<b>3,5</b>	111
<b>BS02</b>	Giudizio complessivo sull'insegnamento	<b>3,3</b>	526	<b>3,1</b>	111

**INFORMAZIONI SULLE SPECIFICHE DI ELABORAZIONE DEI RISULTATI:**

a) i risultati sono stratificati su 2 gruppi di rispondenti (gruppi A e B): il primo è relativo agli studenti che hanno dichiarato di aver frequentato il corso nell'a.a. corrente, il secondo è composto da coloro che hanno frequentato in a.a. precedenti ma con lo stesso docente;

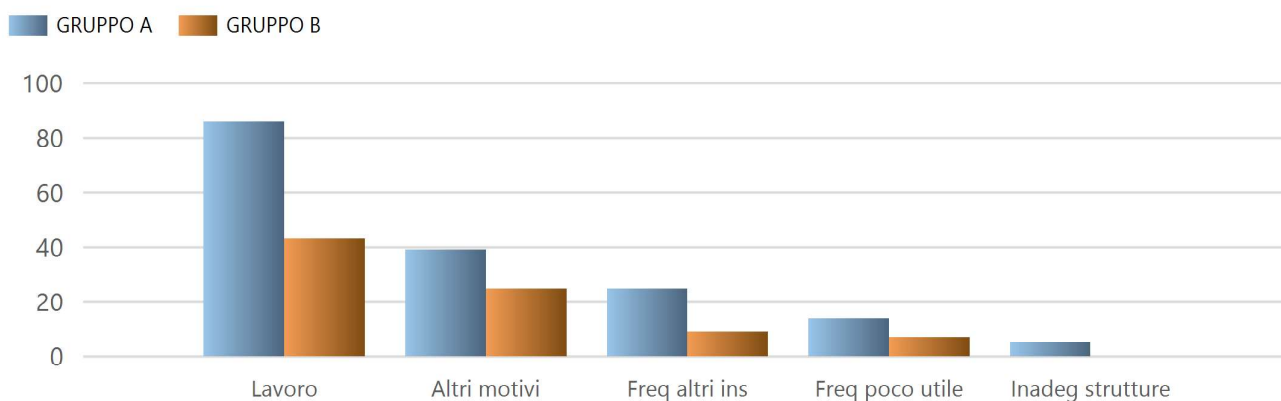
b) oltre al totale dei quest. compilati viene riportato in tabella, accanto alla media delle valutazioni, anche il n° di risposte valide per singola domanda;

c) sono poi riportati i valori medi delle valutazioni per i moduli che hanno avuto almeno 5 questionari validi;

d) il report si chiude con i commenti liberi degli studenti.

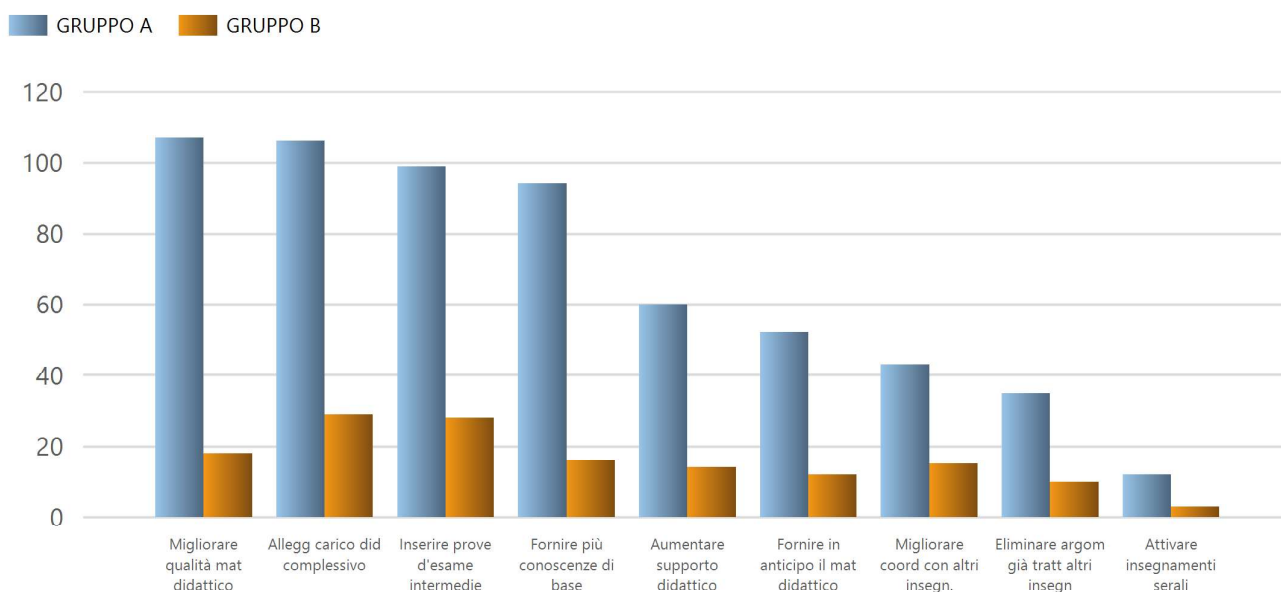
Si ricorda in ultimo che il "giudizio complessivo sull'insegnamento" non rappresenta il risultato di un calcolo della media delle valutazioni sulle precedenti domande, ma emerge direttamente da un item del questionario, al quale rispondono gli studenti.

## Ragioni scarsa frequenza lezioni (A e B)



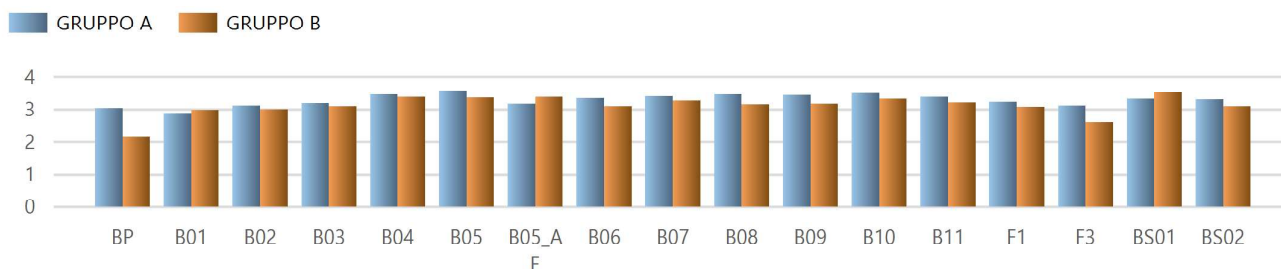
Motivo	Gr. A	Gr. B
P01-Lavoro	86	43
P02-Frequenza lezioni di altri insegnanti	25	9
P03-Frequenza poco utile ai fini della preparazione dell'esame	14	7
P04-Le strutture dedicate all'attività didattica non consentono la frequenza agli studenti interessati	5	0
P05-Altri motivi	39	25

## Suggerimenti per il miglioramento della didattica (A e B)



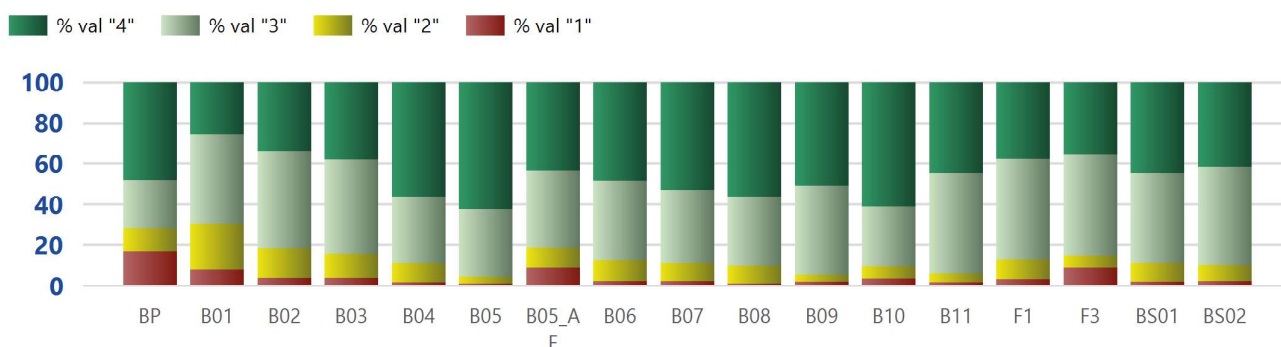
Suggerimento	Gr. A	Gr. B
S01-Alleggerire il carico didattico complessivo	106	29
S02-Aumentare l'attività di supporto didattico	60	14
S03-Fornire più conoscenze di base	94	16
S04-Eliminare dal programma argomenti già trattati in altri insegnamenti	35	10
S05-Migliorare il coordinamento con altri insegnamenti	43	15
S06-Migliorare la qualità del materiale didattico	107	18
S07-Fornire in anticipo il materiale didattico	52	12
S08-Inserire prove d'esame intermedie	99	28
S09-Attivare insegnamenti serali	12	3

### Media valutazioni risposte studenti frequentanti A.A. corrente (A) e anni precedenti (B)



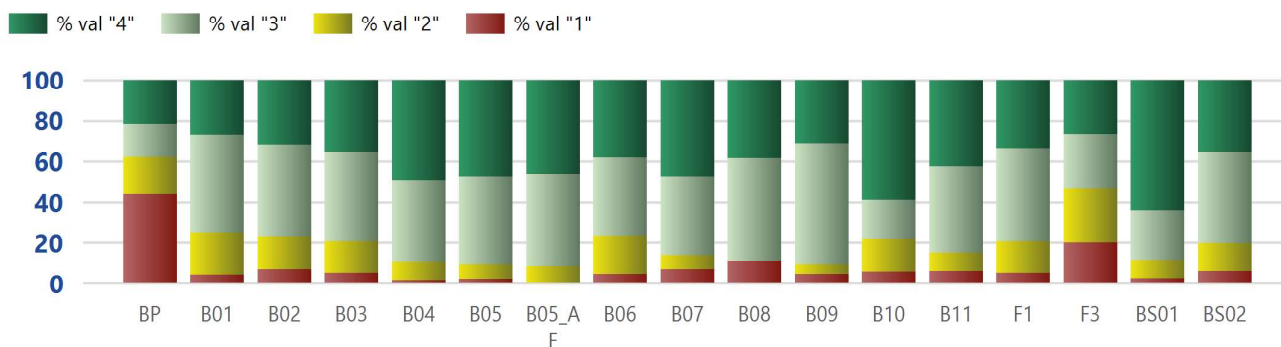
GR	BP	B01	B02	B03	B04	B05	B05_A	B06	B07	B08	B09	B10	B11	F1	F3	BS01	BS02
A	3.0	2.9	3.1	3.2	3.4	3.6	3.2	3.3	3.4	3.5	3.4	3.5	3.4	3.2	3.1	3.3	3.3
B	2.2	3.0	3.0	3.1	3.4	3.4	3.4	3.1	3.3	3.2	3.2	3.3	3.2	3.1	2.6	3.5	3.1

### Distribuzione freq. % A.A. corrente (Gruppo A)



VAL	BP	B01	B02	B03	B04	B05	B05_A	B06	B07	B08	B09	B10	B11	F1	F3	BS01	BS02
4	48.3	26.0	33.8	38.2	56.3	62.4	43.5	48.4	52.9	56.1	50.8	61.2	44.7	37.8	35.1	44.7	41.8
3	23.6	43.7	47.7	46.0	33.1	33.1	37.9	38.9	36.2	34.3	43.9	29.6	49.2	49.0	50.0	44.1	48.5
2	11.2	22.6	14.4	11.8	8.7	3.4	10.0	10.3	8.5	8.3	3.2	5.7	4.2	9.9	6.4	9.1	7.2
1	16.9	7.6	4.0	4.0	1.9	1.1	8.5	2.4	2.4	1.3	2.1	3.6	1.9	3.2	8.5	2.1	2.5

### Distribuzione freq. % A.A. precedenti (Gruppo B)



VAL	BP	B01	B02	B03	B04	B05	B05_A	B06	B07	B08	B09	B10	B11	F1	F3	BS01	BS02
4	21.6	27.0	31.5	35.1	49.5	47.6	45.7	38.1	47.6	38.5	31.0	58.8	42.3	33.3	26.7	64.0	35.1
3	16.2	47.7	45.0	44.1	39.6	42.9	45.7	38.1	38.1	50.0	59.5	19.1	42.3	45.9	26.7	24.3	45.0
2	18.0	20.7	16.2	15.3	9.0	7.1	8.6	19.0	7.1	0.0	4.8	16.2	9.0	15.3	26.7	9.0	13.5
1	44.1	4.5	7.2	5.4	1.8	2.4	0.0	4.8	7.1	11.5	4.8	5.9	6.3	5.4	20.0	2.7	6.3