



UNIVERSITÀ DI PISA PRESIDIO DELLA QUALITÀ

Questionario studenti sulla didattica a.a. 2024 / 2025
primo e secondo semestre
(periodo di osservazione novembre 2024 - luglio 2025)

Dipartimento di:

Scienze agrarie, alimentari e agro-ambientali

Corso di Studio in:

WBQ-LM

Biosicurezza E Qualità Degli Alimenti

LEGENDA VALUTAZIONI STANDARD sulle affermazioni contenute nei vari item:

1 = giudizio totalmente negativo

2 = più no che sì

3 = più sì che no

4 = giudizio totalmente positivo

n° Questionari A: 368 n°r B: 54

Me A N.Risp Me B N.Risp

BP	La mia presenza alle lezioni è stata nell'a.a. 2024-25: (1 = frequenza nulla o inferiore al 25%; 2 = frequenza fra il 25% e il 50%; 3 = frequenza fra il 50% e il 75%; 4 = frequenza oltre il 75%)	3,0	368	2,5	54
B01	Le mie conoscenze preliminari sono risultate sufficienti per la comprensione degli argomenti del programma d'esame?	3,1	368	3,0	54
B02	Il carico di studio dell'insegnamento è proporzionato ai crediti assegnati?	3,1	368	3,1	54
B03	Il materiale didattico (indicato e disponibile) è adeguato per lo studio della materia?	3,2	368	3,1	54
B04	Le modalità di esame sono state definite in modo chiaro?	3,5	368	3,4	54
B05	Gli orari di svolgimento di lezioni, esercitazioni e altre eventuali attività didattiche sono rispettati?	3,6	255	3,6	31
B05_AF	Le aule in cui si sono svolte le lezioni sono risultate adeguate? (si vede, si sente, si trova posto)	3,3	226	3,5	23
B06	Il docente stimola/motiva l'interesse verso la disciplina?	3,4	255	3,2	31
B07	Il docente espone gli argomenti in modo chiaro?	3,3	255	3,3	31
B08	Le attività didattiche integrative - esercitazioni, tutorati, laboratori (compresi quelli linguistici) - sono utili all'apprendimento della materia?	3,5	191	3,5	20
B09	L'insegnamento è stato svolto in maniera coerente con quanto dichiarato sul Course Catalogue?	3,4	255	3,5	31
B10	Il docente è reperibile per chiarimenti e spiegazioni?	3,6	265	3,3	36
B11	Quanto ritieni che il/la docente sia rispettoso/a dei principi di eguaglianza e pari opportunità?	3,4	368	3,3	54
F1	Il docente si accerta periodicamente che gli studenti stiano apprendendo durante il corso? Ad esempio con domande, momenti di discussione collettiva, etc.	3,4	368	3,2	54
F3	Le attività di supporto (tutorato, tutorato alla pari) ma anche sostegno alla attività didattica (tutor di matematica, fisica, chimica ecc.) forniscono un aiuto significativo?	3,4	39	2,3	7
BS01	Sono interessato/a agli argomenti trattati nel corso di insegnamento?	3,3	368	3,2	54
BS02	Giudizio complessivo sull'insegnamento	3,4	368	3,1	54

INFORMAZIONI SULLE SPECIFICHE DI ELABORAZIONE DEI RISULTATI:

a) i risultati sono stratificati su 2 gruppi di rispondenti (gruppi A e B): il primo è relativo agli studenti che hanno dichiarato di aver frequentato il corso nell'a.a. corrente, il secondo è composto da coloro che hanno frequentato in a.a. precedenti ma con lo stesso docente;

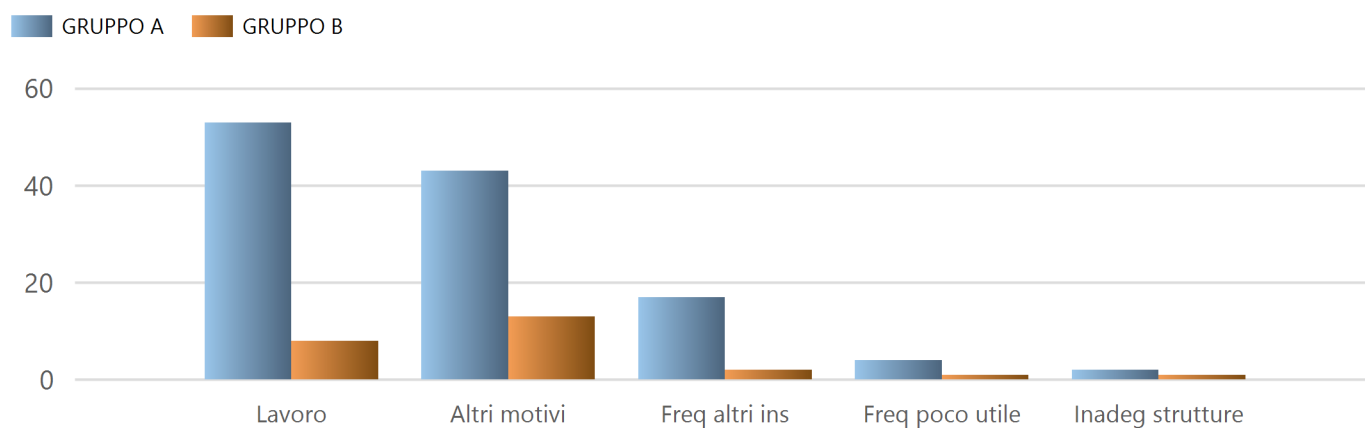
b) oltre al totale dei quest. compilati viene riportato in tabella, accanto alla media delle valutazioni, anche il n° di risposte valide per singola domanda;

c) sono poi riportati i valori medi delle valutazioni per i moduli che hanno avuto almeno 5 questionari validi;

d) il report si chiude con i commenti liberi degli studenti.

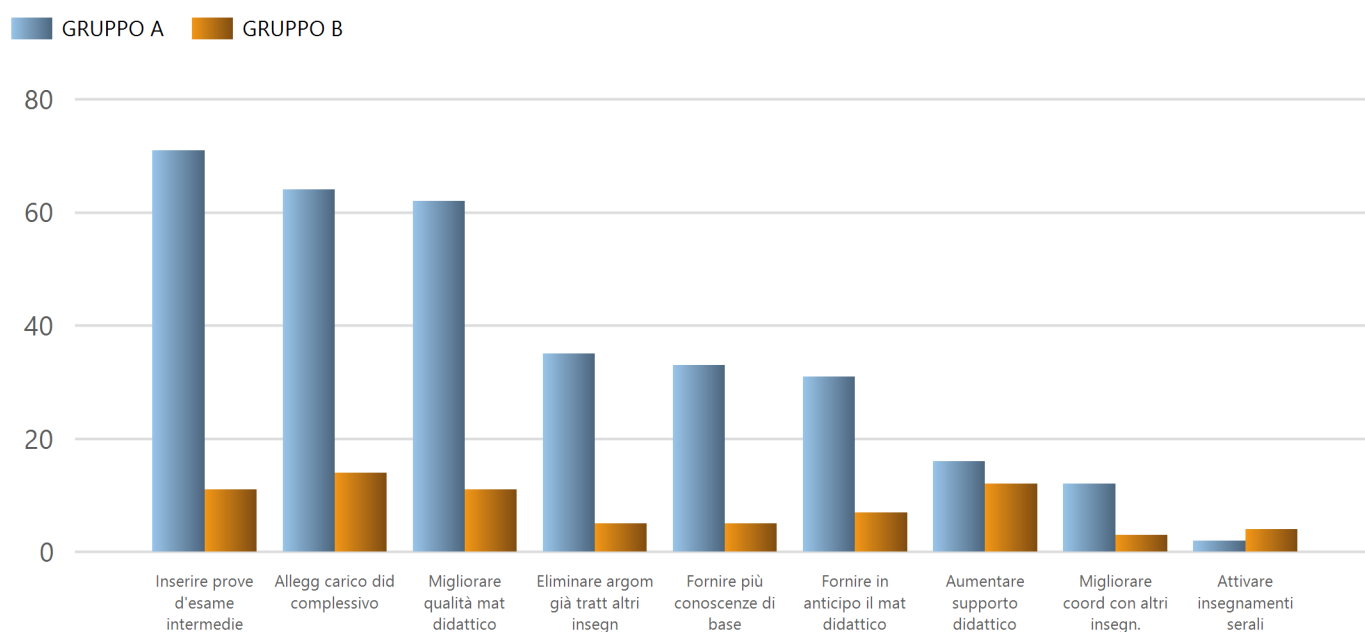
Si ricorda in ultimo che il "giudizio complessivo sull'insegnamento" non rappresenta il risultato di un calcolo della media delle valutazioni sulle precedenti domande, ma emerge direttamente da un item del questionario, al quale rispondono gli studenti.

Ragioni scarsa frequenza lezioni (A e B)



Motivo	Gr. A	Gr. B
P01-Lavoro	53	8
P02-Frequenza lezioni di altri insegnanti	17	2
P03-Frequenza poco utile ai fini della preparazione dell'esame	4	1
P04-Le strutture dedicate all'attività didattica non consentono la frequenza agli studenti interessati	2	1
P05-Altri motivi	43	13

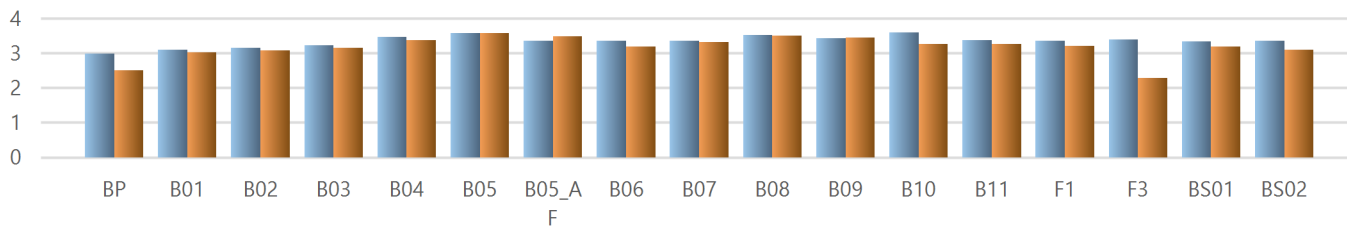
Suggerimenti per il miglioramento della didattica (A e B)



Suggerimento	Gr. A	Gr. B
S01-Alleggerire il carico didattico complessivo	64	14
S02-Aumentare l'attività di supporto didattico	16	12
S03-Fornire più conoscenze di base	33	5
S04-Eliminare dal programma argomenti già trattati in altri insegnamenti	35	5
S05-Migliorare il coordinamento con altri insegnamenti	12	3
S06-Migliorare la qualità del materiale didattico	62	11
S07-Fornire in anticipo il materiale didattico	31	7
S08-Inserire prove d'esame intermedie	71	11
S09-Attivare insegnamenti serali	2	4

Media valutazioni risposte studenti frequentanti A.A. corrente (A) e anni precedenti (B)

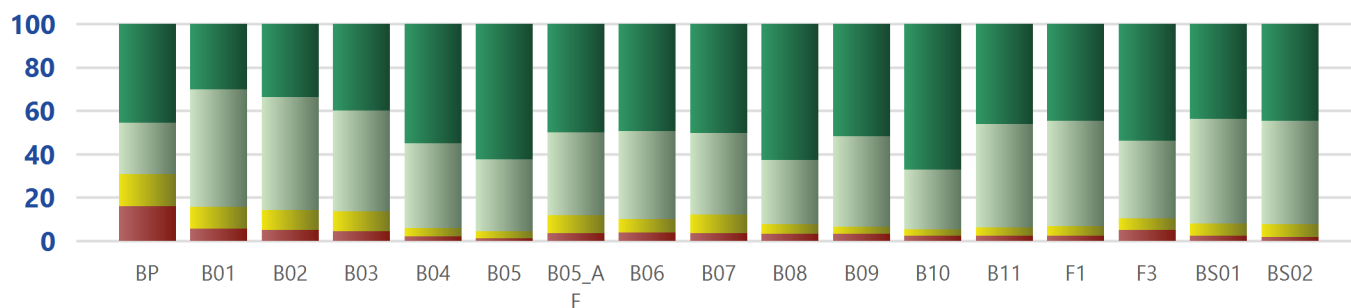
GRUPPO A GRUPPO B



GR	BP	B01	B02	B03	B04	B05	B05_A	B06	B07	B08	B09	B10	B11	F1	F3	BS01	BS02
A	3.0	3.1	3.1	3.2	3.5	3.6	3.3	3.4	3.3	3.5	3.4	3.6	3.4	3.4	3.4	3.3	3.4
B	2.5	3.0	3.1	3.1	3.4	3.6	3.5	3.2	3.3	3.5	3.5	3.3	3.3	3.2	2.3	3.2	3.1

Distribuzione freq. % A.A. corrente (Gruppo A)

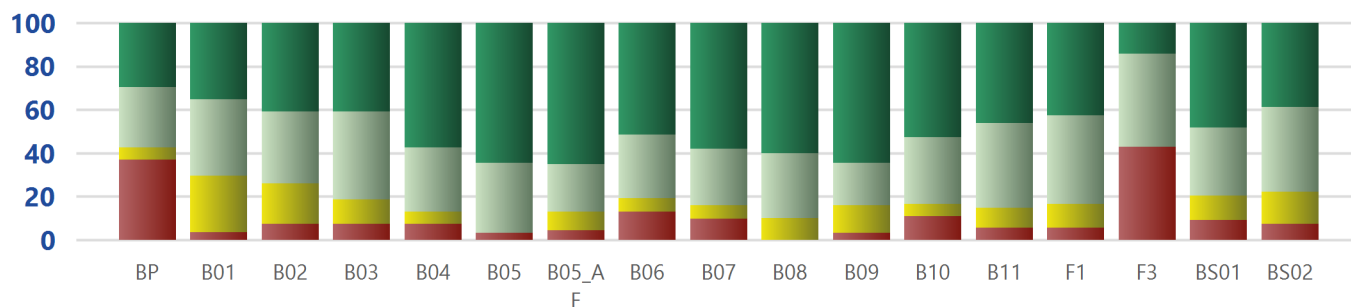
% val "4" % val "3" % val "2" % val "1"



VAL	BP	B01	B02	B03	B04	B05	B05_A	B06	B07	B08	B09	B10	B11	F1	F3	BS01	BS02
4	45.7	30.2	33.7	39.9	55.2	62.4	50.0	49.4	50.2	62.8	51.8	67.2	46.2	44.6	53.8	43.8	44.6
3	23.6	54.1	52.2	46.5	38.9	33.3	38.1	40.4	37.6	29.3	41.6	27.5	47.6	48.6	35.9	48.1	47.8
2	14.7	10.1	9.0	9.2	3.8	3.1	8.4	6.3	8.6	4.7	3.5	3.0	3.8	4.3	5.1	5.7	5.7
1	16.0	5.7	5.2	4.3	2.2	1.2	3.5	3.9	3.5	3.1	3.1	2.3	2.4	2.4	5.1	2.4	1.9

Distribuzione freq. % A.A. precedenti (Gruppo B)

% val "4" % val "3" % val "2" % val "1"



VAL	BP	B01	B02	B03	B04	B05	B05_A	B06	B07	B08	B09	B10	B11	F1	F3	BS01	BS02
4	29.6	35.2	40.7	40.7	57.4	64.5	65.2	51.6	58.1	60.0	64.5	52.8	46.3	42.6	14.3	48.1	38.9
3	27.8	35.2	33.3	40.7	29.6	32.3	21.7	29.0	25.8	30.0	19.4	30.6	38.9	40.7	42.9	31.5	38.9
2	5.6	25.9	18.5	11.1	5.6	0.0	8.7	6.5	6.5	10.0	12.9	5.6	9.3	11.1	0.0	11.1	14.8
1	37.0	3.7	7.4	7.4	7.4	3.2	4.3	12.9	9.7	0.0	3.2	11.1	5.6	5.6	42.9	9.3	7.4