



UNIVERSITÀ DI PISA
PRESIDIO DELLA QUALITÀ

Questionario studenti sulla didattica a.a. 2024 / 2025
primo e secondo semestre
(periodo di osservazione novembre 2024 - luglio 2025)

Dipartimento di:

Scienze agrarie, alimentari e agro-ambientali

Corso di Studio in:

AGR-L

Scienze Agrarie

DIPARTIMENTO: Scienze agrarie, alimentari e agro-ambientali

AGR-L Scienze Agrarie

LEGENDA VALUTAZIONI STANDARD sulle affermazioni contenute nei vari item:

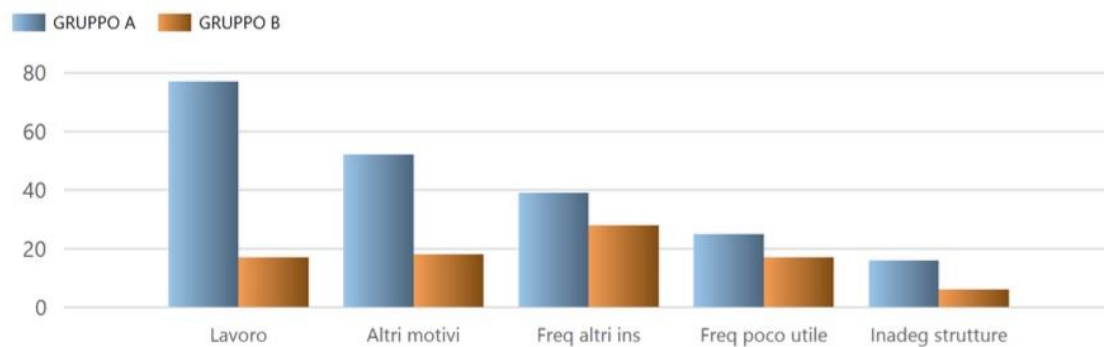
- 1 = giudizio totalmente negativo
2 = più no che sì
3 = più sì che no
4 = giudizio totalmente positivo

n° Questionari A: 1.149 **n°r B:** 173

Me A N.Risp **Me B** N.Risp

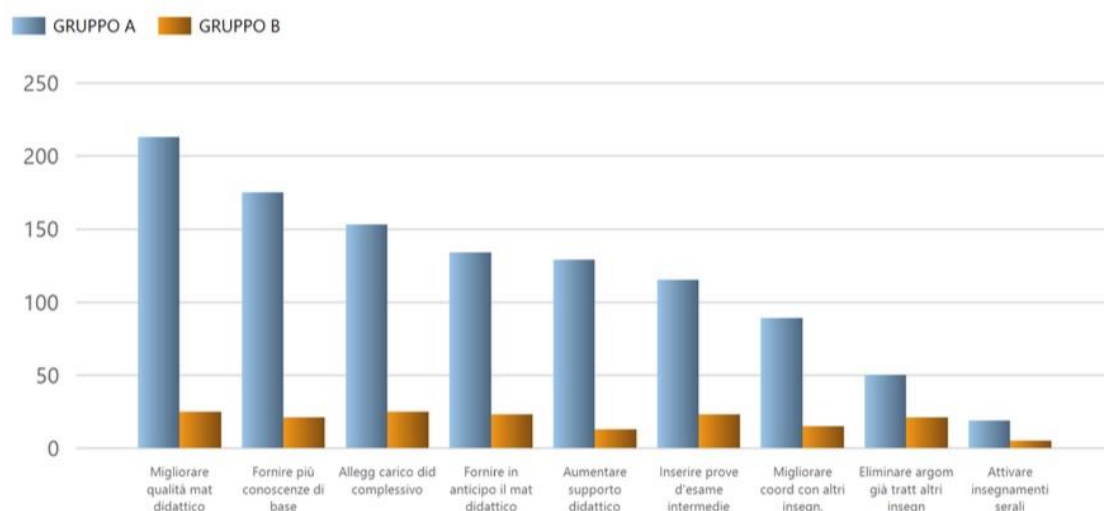
BP	La mia presenza alle lezioni è stata nell'a.a. 2024-25: (1 = frequenza nulla o inferiore al 25%; 2 = frequenza fra il 25% e il 50%; 3 = frequenza fra il 50% e il 75%; 4 = frequenza oltre il 75%)	3,4	1.149	2,6	173
B01	Le mie conoscenze preliminari sono risultate sufficienti per la comprensione degli argomenti del programma d'esame?	3,0	1.149	2,9	173
B02	Il carico di studio dell'insegnamento è proporzionato ai crediti assegnati?	3,2	1.149	3,0	173
B03	Il materiale didattico (indicato e disponibile) è adeguato per lo studio della materia?	3,3	1.149	2,9	173
B04	Le modalità di esame sono state definite in modo chiaro?	3,4	1.149	3,1	173
B05	Gli orari di svolgimento di lezioni, esercitazioni e altre eventuali attività didattiche sono rispettati?	3,5	966	3,4	93
B05_AF	Le aule in cui si sono svolte le lezioni sono risultate adeguate? (si vede, si sente, si trova posto)	3,5	862	3,7	70
B06	Il docente stimola/motiva l'interesse verso la disciplina?	3,3	966	3,4	93
B07	Il docente espone gli argomenti in modo chiaro?	3,3	966	3,4	93
B08	Le attività didattiche integrative - esercitazioni, tutorati, laboratori (compresi quelli linguistici) - sono utili all'apprendimento della materia?	3,5	574	3,5	56
B09	L'insegnamento è stato svolto in maniera coerente con quanto dichiarato sul Course Catalogue?	3,4	966	3,3	93
B10	Il docente è reperibile per chiarimenti e spiegazioni?	3,5	768	3,3	129
B11	Quanto ritieni che il/la docente sia rispettoso/a dei principi di eguaglianza e pari opportunità?	3,4	1.149	3,1	173
F1	Il docente si accerta periodicamente che gli studenti stiano apprendendo durante il corso? Ad esempio con domande, momenti di discussione collettiva, etc.	3,3	1.149	3,2	173
F3	Le attività di supporto (tutorato, tutorato alla pari) ma anche sostegno alla attività didattica (tutor di matematica, fisica, chimica ecc.) forniscono un aiuto significativo?	3,4	257	3,0	37
BS01	Sono interessato/a agli argomenti trattati nel corso di insegnamento?	3,2	1.149	3,1	173
BS02	Giudizio complessivo sull'insegnamento	3,3	1.149	3,0	173

Ragioni scarsa frequenza lezioni (A e B)



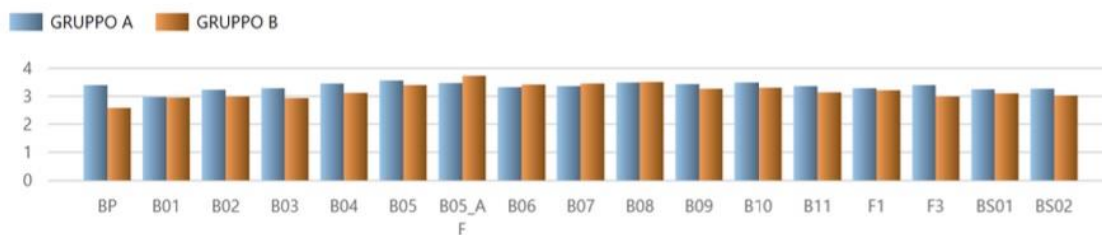
Motivo	Gr. A	Gr. B
Altri motivi	52	18
Freq altri ins	39	28
Freq poco utile	25	17
Inadeg strutture	16	6
Lavoro	77	17

Suggerimenti per il miglioramento della didattica (A e B)



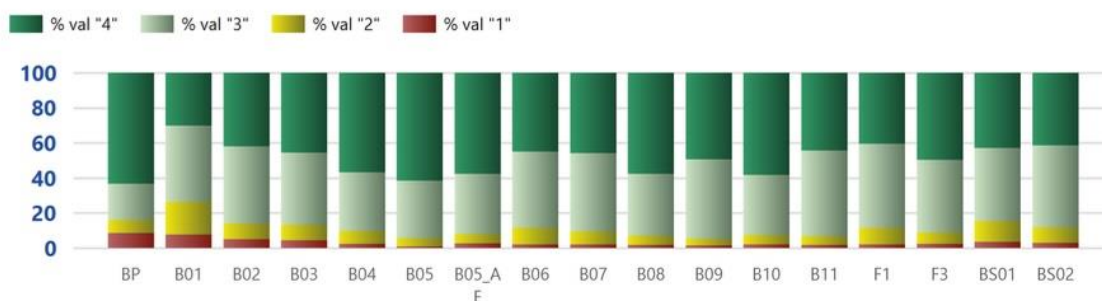
Suggerimento	Gr. A	Gr. B
Allegg carico did complessivo	153	25
Attivare insegnamenti serali	19	5
Aumentare supporto didattico	129	13
Eliminare argom già tratt altri insegn	50	21
Fornire in anticipo il mat didattico	134	23
Fornire più conoscenze di base	175	21
Inserire prove d'esame intermedie	115	23
Migliorare coord con altri insegn.	89	15
Migliorare qualità mat didattico	213	25

Media valutazioni risposte studenti frequentanti A.A. corrente (A) e anni precedenti (B)



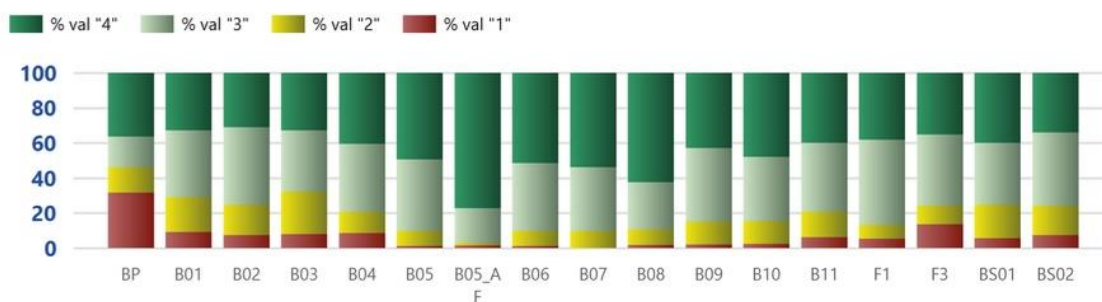
GR	BP	B01	B02	B03	B04	B05	B05_A	B06	B07	B08	B09	B10	B11	F1	F3	BS01	BS02
A	3,4	3,0	3,2	3,3	3,4	3,5	3,5	3,3	3,3	3,5	3,4	3,5	3,4	3,3	3,4	3,2	3,3
B	2,6	2,9	3,0	2,9	3,1	3,4	3,7	3,4	3,4	3,5	3,3	3,3	3,1	3,2	3,0	3,1	3,0

Distribuzione freq. % A.A. corrente (Gruppo A)



VAL	BP	B01	B02	B03	B04	B05	B05_A	B06	B07	B08	B09	B10	B11	F1	F3	BS01	BS02
4	63,4	30,3	41,9	45,7	56,9	61,5	57,5	45,0	45,9	57,7	49,5	58,2	44,4	40,5	49,8	43,0	41,5
3	20,6	43,4	44,0	41,0	33,4	32,9	34,6	43,4	44,7	35,2	45,1	34,4	48,8	48,0	41,2	41,6	46,6
2	7,3	18,7	9,0	8,9	7,1	4,7	5,1	9,5	7,2	5,2	3,9	5,2	4,9	9,3	6,6	11,7	9,1
1	8,6	7,6	5,0	4,4	2,5	0,9	2,8	2,1	2,2	1,9	1,4	2,2	1,9	2,2	2,3	3,7	2,9

Distribuzione freq. % A.A. precedenti (Gruppo B)



VAL	BP	B01	B02	B03	B04	B05	B05_A	B06	B07	B08	B09	B10	B11	F1	F3	BS01	BS02
4	36,4	32,9	31,2	32,9	40,5	49,5	77,1	51,6	53,8	62,5	43,0	48,1	39,9	38,2	35,1	39,9	34,1
3	17,3	38,2	43,9	34,7	38,7	40,9	20,0	38,7	36,6	26,8	41,9	36,4	39,3	48,6	40,5	35,3	41,6
2	14,5	19,7	17,3	24,3	12,1	8,6	1,4	8,6	9,7	8,9	12,9	13,2	14,5	8,1	10,8	19,1	16,8
1	31,8	9,2	7,5	8,1	8,7	1,1	1,4	1,1	0,0	1,8	2,2	2,3	6,4	5,2	13,5	5,8	7,5