



**UNIVERSITÀ DI PISA**  
**PRESIDIO DELLA QUALITÀ**

Questionario studenti sulla didattica a.a. 2023 / 2024  
primo e secondo semestre  
(periodo di osservazione novembre 2023 - luglio 2024)

Dipartimento di:

**Scienze agrarie, alimentari e agro-ambientali**

Corso di Studio in:

AGR-L

**Scienze Agrarie**

**DIPARTIMENTO:** Scienze agrarie, alimentari e agro-ambientali

**AGR-L** Scienze Agrarie

LEGENDA VALUTAZIONI STANDARD sulle affermazioni contenute nei vari item:

- 1 = giudizio totalmente negativo  
2 = più no che sì  
3 = più sì che no  
4 = giudizio totalmente positivo

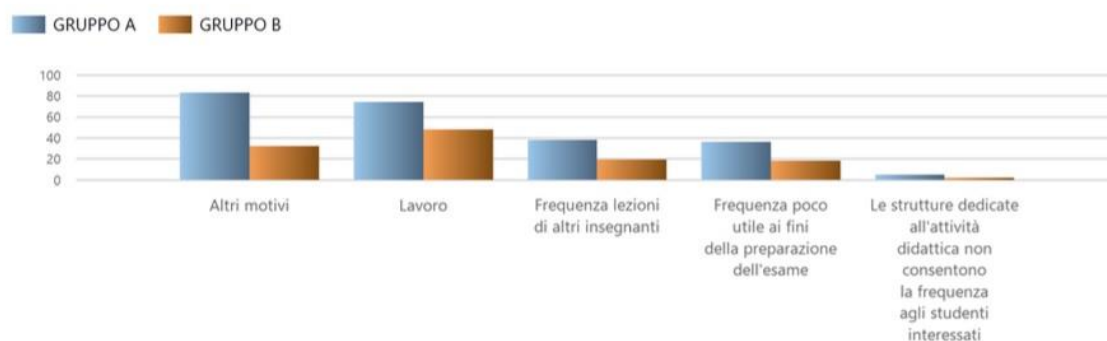
**n° Questionari A:** 1.091 **n°r B:** 239

		Me A	N°Risp	Me B	N°Risp
BP	La mia presenza alle lezioni è stata nell'a.a. 2023-24: (1 = frequenza nulla o inferiore al 25%; 2 = frequenza fra il 25% e il 50%; 3 = frequenza fra il 50% e il 75%; 4 = frequenza oltre il 75%)	3,3	1.091	2,6	239
B01	Le mie conoscenze preliminari sono risultate sufficienti per la comprensione degli argomenti del programma d'esame?	2,9	1.091	2,9	239
B02	Il carico di studio dell'insegnamento è proporzionato ai crediti assegnati?	3,1	1.091	3,1	239
B03	Il materiale didattico (indicato e disponibile) è adeguato per lo studio della materia?	3,2	1.091	3,0	239
B04	Le modalità di esame sono state definite in modo chiaro?	3,4	1.091	3,1	239
B05	Gli orari di svolgimento di lezioni, esercitazioni e altre eventuali attività didattiche sono rispettati?	3,5	880	3,4	129
B05_AF	Le aule in cui si sono svolte le lezioni sono risultate adeguate? (si vede, si sente, si trova posto)	3,6	776	3,5	101
B06	Il docente stimola/motiva l'interesse verso la disciplina?	3,2	880	3,2	129
B07	Il docente espone gli argomenti in modo chiaro?	3,3	880	3,2	129
B08	Le attività didattiche integrative - esercitazioni, tutorati, laboratori (compresi quelli linguistici) - sono utili all'apprendimento della materia?	3,5	546	3,5	88
B09	L'insegnamento è stato svolto in maniera coerente con quanto dichiarato sul portale Valutami?	3,4	880	3,2	129
B10	Il docente è reperibile per chiarimenti e spiegazioni?	3,6	763	3,4	168
B11	Quanto ritieni che il/la docente sia rispettoso/a dei principi di eguaglianza e pari opportunità?	3,4	1.091	3,1	239
F1	Eventuale domanda aggiuntiva del Dipartimento	3,3	1.091	3,2	239
BS01	Sono interessato/a agli argomenti trattati nel corso di insegnamento?	3,2	1.091	3,2	239
BS02	Giudizio complessivo sull'insegnamento	3,2	1.091	3,1	239

INFORMAZIONI SULLE SPECIFICHE DI ELABORAZIONE DEI RISULTATI:

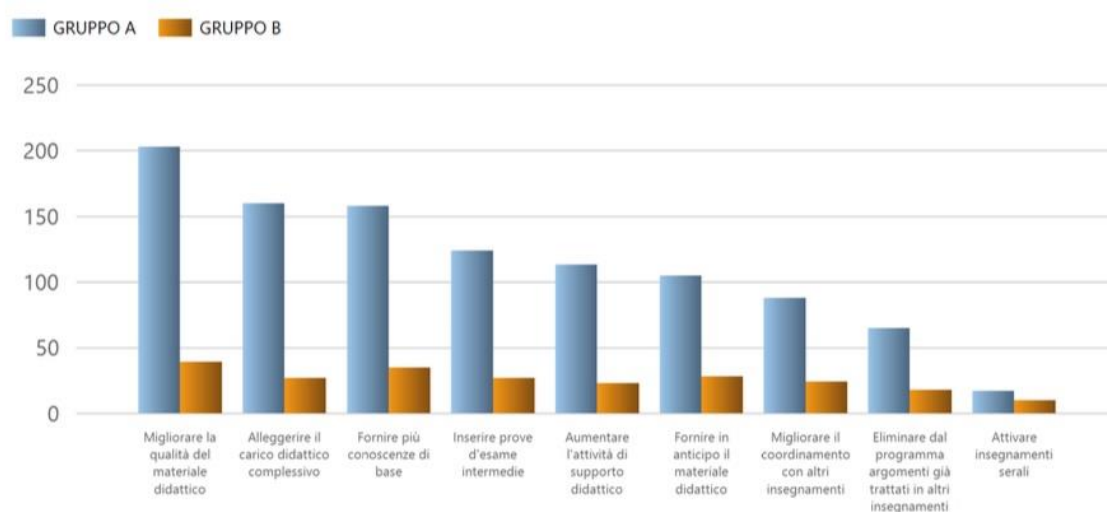
- a) i risultati sono stratificati su 2 gruppi di rispondenti (gruppi A e B): il primo è relativo agli studenti che hanno dichiarato di aver frequentato il corso nell'a.a. corrente, il secondo è composto da coloro che hanno frequentato in a.a. precedenti ma con lo stesso docente;
- b) oltre al totale dei quest. compilati viene riportato in tabella, accanto alla media delle valutazioni, anche il n° di risposte valide per singola domanda;
- c) sono poi riportati i valori medi delle valutazioni per i moduli che hanno avuto almeno 5 questionari validi;
- d) il report si chiude con i commenti liberi degli studenti.
- Si ricorda in ultimo che il "giudizio complessivo sull'insegnamento" non rappresenta il risultato di un calcolo della media delle valutazioni sulle precedenti domande, ma emerge direttamente da un item del questionario, al quale rispondono gli studenti.

### Ragioni scarsa frequenza lezioni (A e B)



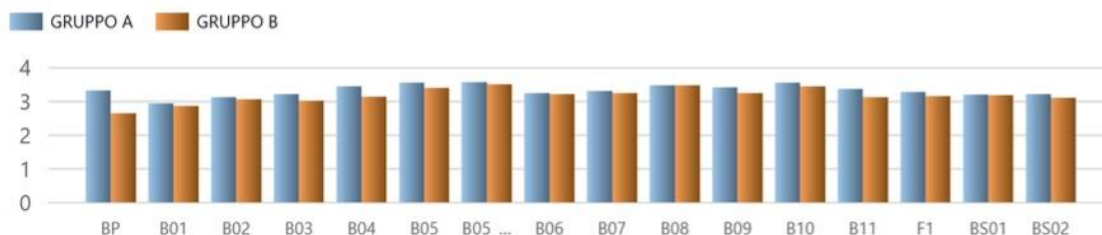
Motivo	Gr. A	Gr. B
Altri motivi	83	32
Frequenza lezioni di altri insegnanti	38	19
Frequenza poco utile ai fini della preparazione dell'esame	36	18
Lavoro	74	48
Le strutture dedicate all'attività didattica non consentono la frequenza agli studenti interessati	5	2

### Suggerimenti per il miglioramento della didattica (A e B)



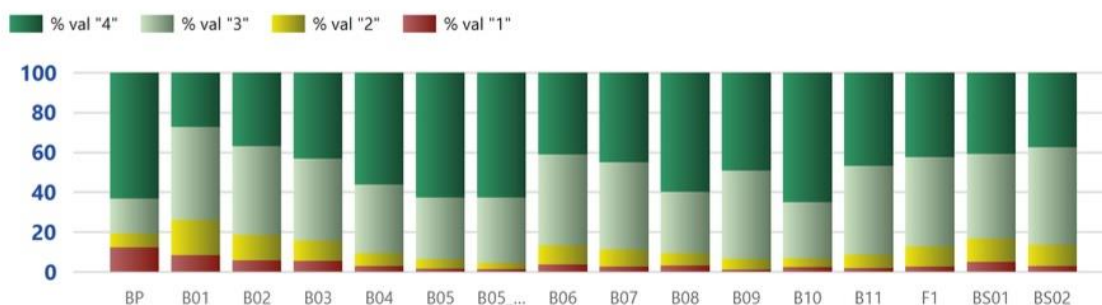
Suggerimento	Gr. A	Gr. B
Alleggerire il carico didattico complessivo	160	27
Attivare insegnamenti serali	17	10
Aumentare l'attività di supporto didattico	113	23
Eliminare dal programma argomenti già trattati in altri insegnamenti	65	18
Fornire in anticipo il materiale didattico	105	28
Fornire più conoscenze di base	158	35
Inserire prove d'esame intermedie	124	27
Migliorare il coordinamento con altri insegnamenti	88	24
Migliorare la qualità del materiale didattico	203	39

### Media valutazioni risposte studenti frequentanti A.A. corrente (A) e anni precedenti (B)



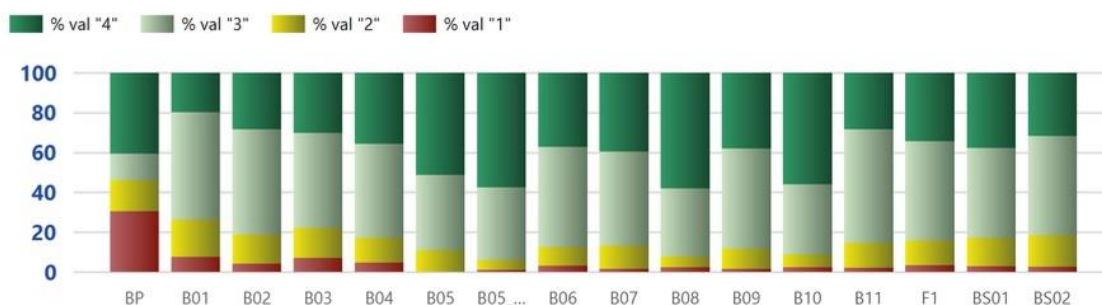
GR	BP	B01	B02	B03	B04	B05	B05_A	B06	B07	B08	B09	B10	B11	F1	BS01	BS02
A	3.3	2.9	3.1	3.2	3.4	3.5	3.6	3.2	3.3	3.5	3.4	3.6	3.4	3.3	3.2	3.2
B	2.6	2.9	3.1	3.0	3.1	3.4	3.5	3.2	3.2	3.5	3.2	3.4	3.1	3.2	3.2	3.1

### Distribuzione freq. % A.A. corrente (Gruppo A)



VAL	BP	B01	B02	B03	B04	B05	B05_A	B06	B07	B08	B09	B10	B11	F1	BS01	BS02
4	63.3	27.4	37.0	43.3	56.3	62.8	62.6	41.3	45.1	59.9	49.2	65.1	46.7	42.4	41.0	37.6
3	17.3	46.6	44.5	41.1	34.4	30.8	33.0	45.5	43.6	30.6	44.2	28.0	44.5	44.7	42.4	48.9
2	7.1	17.7	12.6	10.1	6.3	4.7	3.1	9.7	8.5	6.4	5.5	4.3	6.8	10.2	11.6	10.5
1	12.3	8.3	5.9	5.6	3.0	1.7	1.3	3.6	2.7	3.1	1.1	2.5	1.9	2.7	4.9	3.0

### Distribuzione freq. % A.A. precedenti (Gruppo B)



VAL	BP	B01	B02	B03	B04	B05	B05_A	B06	B07	B08	B09	B10	B11	F1	BS01	BS02
4	40.6	19.7	28.5	30.1	35.6	51.2	57.4	37.2	39.5	58.0	38.0	56.0	28.5	34.3	37.7	31.8
3	13.4	54.0	52.7	47.7	47.3	38.0	36.6	50.4	47.3	34.1	50.4	35.1	56.9	49.8	45.2	49.8
2	15.5	18.8	14.6	15.1	12.6	10.9	5.0	9.3	11.6	5.7	10.1	6.5	12.6	12.6	14.2	15.9
1	30.5	7.5	4.2	7.1	4.6	0.0	1.0	3.1	1.6	2.3	1.6	2.4	2.1	3.3	2.9	2.5